



PROGRAMA DE VIGILANCIA EPIDEMIOLÓGICA FITOSANITARIA

Estado de Yucatán

Informe de Actividades correspondiente a abril de 2019

25

PLAGAS VIGILADAS CONFORME A LA NIMF 6

- Gusano de la mazorca (*Helicoverpa armigera*)
- Gusano oriental de la hoja (*Spodoptera litura*)
- Plagas reglamentadas de los cítricos
- Plagas reglamentadas del platano
- Picudo rojo de las palmas (*Rhynchophorus ferrugineus*)
- Pudrición del cogollo de las palmas (*Phytophthora palmivora*)
- Complejo de escarabajos ambrosiales
- Palomilla gitana (*Lymantria dispar*)
- Palomilla del tomate (*Tuta absoluta*)
- Palomilla del nopal (*Cactoblastis cactorum*)
- Gorgojo khapra (*Trogoderma granarium*)
- Chinche marmolada (*Halyomorpha halys*)
- Vigilancia pasiva

0

MUNICIPIOS



0

LOCALIDADES

0

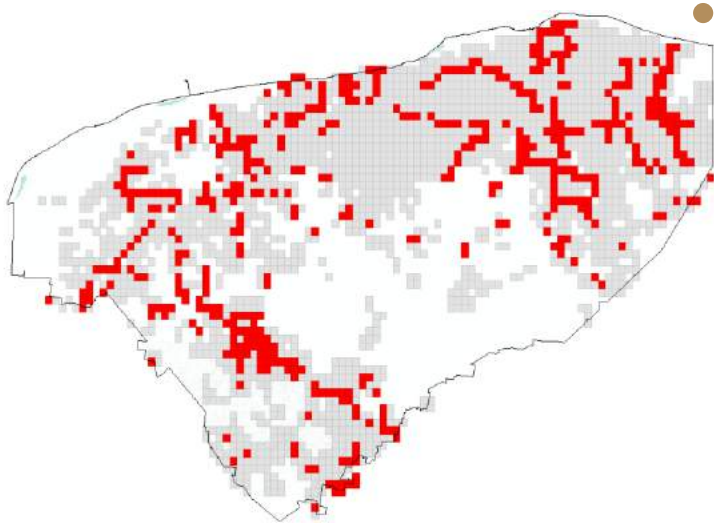
REGISTROS EN
TIEMPO REAL

PRINCIPALES CULTIVOS PROTEGIDOS

CITRICOS	SOYA
PAPAYA	MAIZ
AGUACATE	CALABACITA



COBERTURA CON ESTRATEGIAS DE VIGILANCIA



0 TRAMPAS

0 PUNTOS DE VIGILANCIA

0 PARCELAS CENTINELA

0 PLANTAS CENTINELA

ACTIVIDADES



ACTIVIDAD	PROGRAMADO AL MES	REALIZADO AL MES	% DE AVANCE
REVISIONES EN RUTAS DE TRAMPEO	2,301	2,301	100.00%
REVISIONES EN RUTAS DE VIGILANCIA	396	396	100.00%
REVISIONES EN PARCELAS CENTINELA	25	25	100.00%
PUNTOS CON PLANTA CENTINELA	43	43	100.00%
HECTAREAS EXPLORADAS	209	201.50	96.41%
SITIOS EN EXPLORACIÓN PUNTUAL	236	236	100.00%



142,623.51 HA

SUPERFICIE CULTIVADA



\$1,365,126.95

VALOR DE LA PRODUCCIÓN

RESULTADO DE LA VIGILANCIA AL MES

32

MUESTRAS INGRESADAS

a Diagnostico Fitosanitario en el Centro Nacional de Referencia Fitosanitaria

DIAGNÓSTICO NEGATIVO

A LA PRESENCIA DE PLAGAS
BAJO VIGILANCIA